

MIESZKANIE NR 31

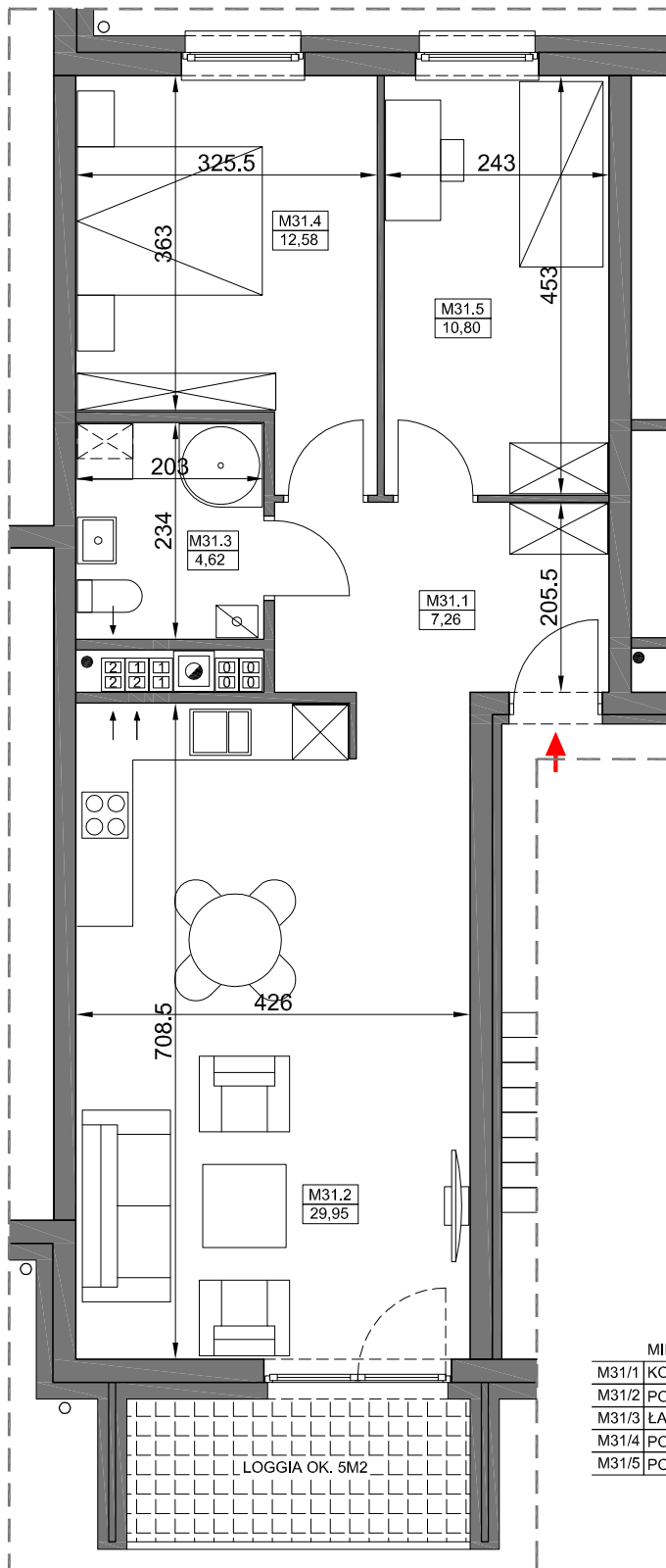
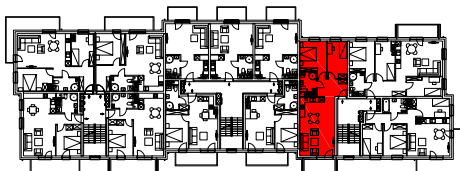
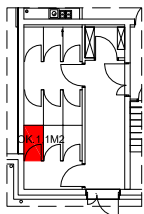
65,21 m²

BUDYNEK NR 6, PIĘTRO 2

ZESPÓŁ ZABUDOWY MIESZKANIOWEJ W ŚRODZIE WLKP.

Uwagi:

- Wymiary na rysunku podano w stanie surowym.
- Rzuty nie są ostatecznymi projektami realizacyjnymi i mogą w trakcie realizacji ulec drobnym zmianom
- Metraże oraz wymiary poszczególnych pomieszczeń w wyniku realizacji (zgodnie z zapisami w umowie deweloperskiej, że strony dopuszczają wystąpienie różnic obmiarowych) mogą ulegać zmianom.
- Meble i wyposażenie mieszkańca pokazane na rysunku nie są ujęte w cenie mieszkania. Mają one jedynie na celu pokazanie przykładowego umeblowania mieszkania.
- Niektóre instalacje są prowadzone na powierzchni ścian lub podłóg (bez wkuwania).
- Lokalizacja punktów instalacyjnych może ulegać zmianie.
- Plan zagospodarowania terenu jest jedynie materiałem poglądowym i nie uwzględnia on pełnej specyfiki terenu, ukształtowania terenu, nasadzeń roślinnych czy malej architektury.



MIESZKANIE NR 31		65,21
M31/1	KOMUNIKACJA	7,26
M31/2	POKÓJ+ANEKS KUCHENNY	29,95
M31/3	ŁAZIENKA	4,62
M31/4	POKÓJ	12,58
M31/5	POKÓJ	10,80

AUTOR PROJEKTU: 