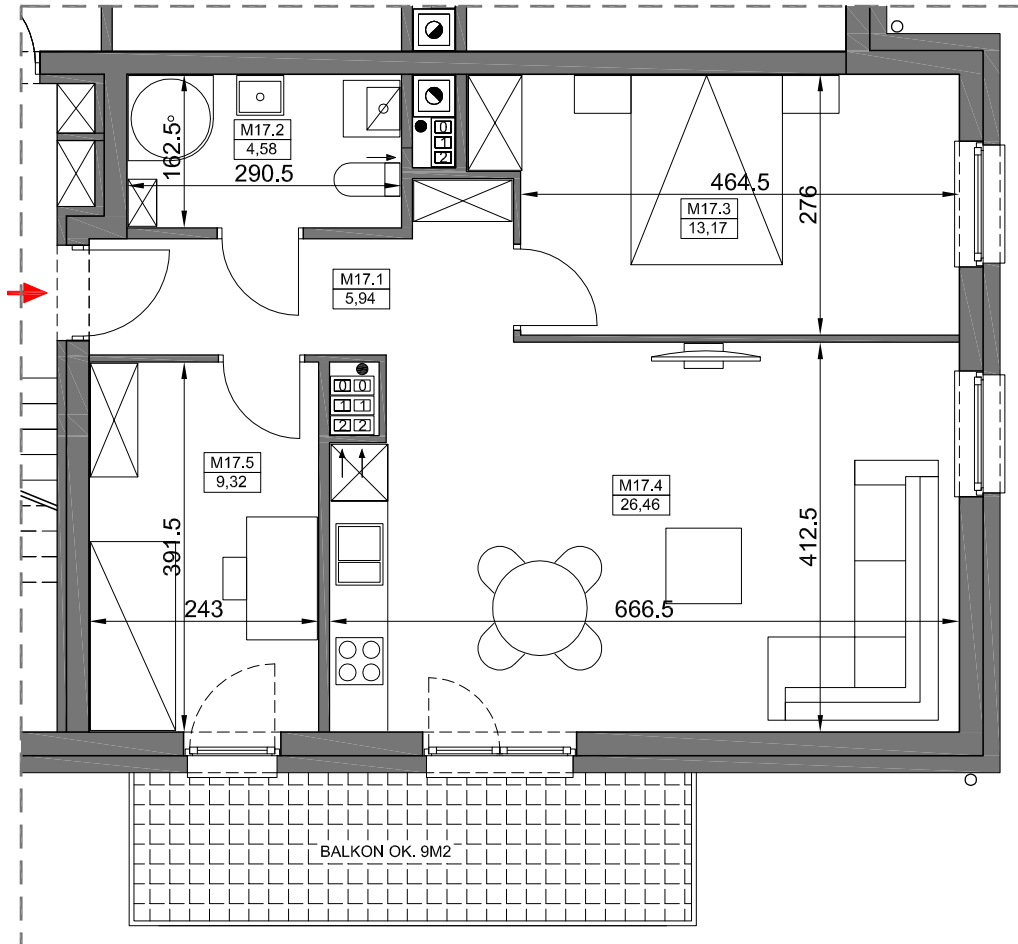


# MIESZKANIE NR 17

## 59,47 m<sup>2</sup>

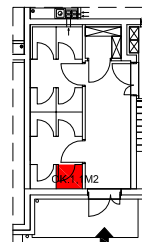
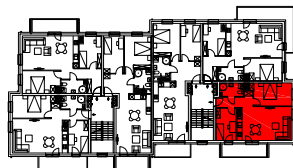
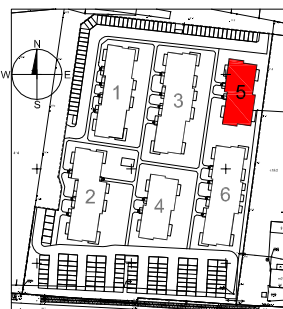
BUDYNEK NR 5, PIĘTRO 2

ZESPÓŁ ZABUDOWY MIESZKANIOWEJ W ŚRODZIE WLKP.



**Uwagi:**

- Wymiary na rysunku podano w stanie surowym.
- Rzuty nie są ostatecznymi projektami realizacyjnymi i mogą w trakcie realizacji ulec drobnym zmianom
- Metraże oraz wymiary poszczególnych pomieszczeń w wyniku realizacji (zgodnie z zapisami w umowie deweloperskiej, ze strony dopuszczają wystąpienie różnic obmiarowych) mogą ulegać zmianom.
- Meble i wyposażenie mieszkania pokazane na rysunku nie są ujęte w cenie mieszkania. Mają one jedynie na celu pokazanie przykładowego umeblowania mieszkania.
- Niektóre Instalacje są prowadzone na powierzchni ścian lub podłóg (bez wkuwania).
- Lokalizacja punktów instalacyjnych może ulegać zmianie.
- Plan zagospodarowania terenu jest jedynie materiałem poglądowym i nie uwzględnia on pełnej specyfikacji terenu, ukształtowania terenu, nasadzeń roślinnych czy małej architektury.



MIESZKANIE NR 17		59,47
M17/1	KOMUNIKACJA	5,94
M17/2	ŁAZIENKA	4,58
M17/3	POKÓJ	13,17
M17/4	POKÓJ+ANEKS KUCHENNY	26,46
M17/5	POKÓJ	9,32

*mi.* **saas**  
studio  
architektury  
andrzej  
stachowski

AUTOR PROJEKTU: