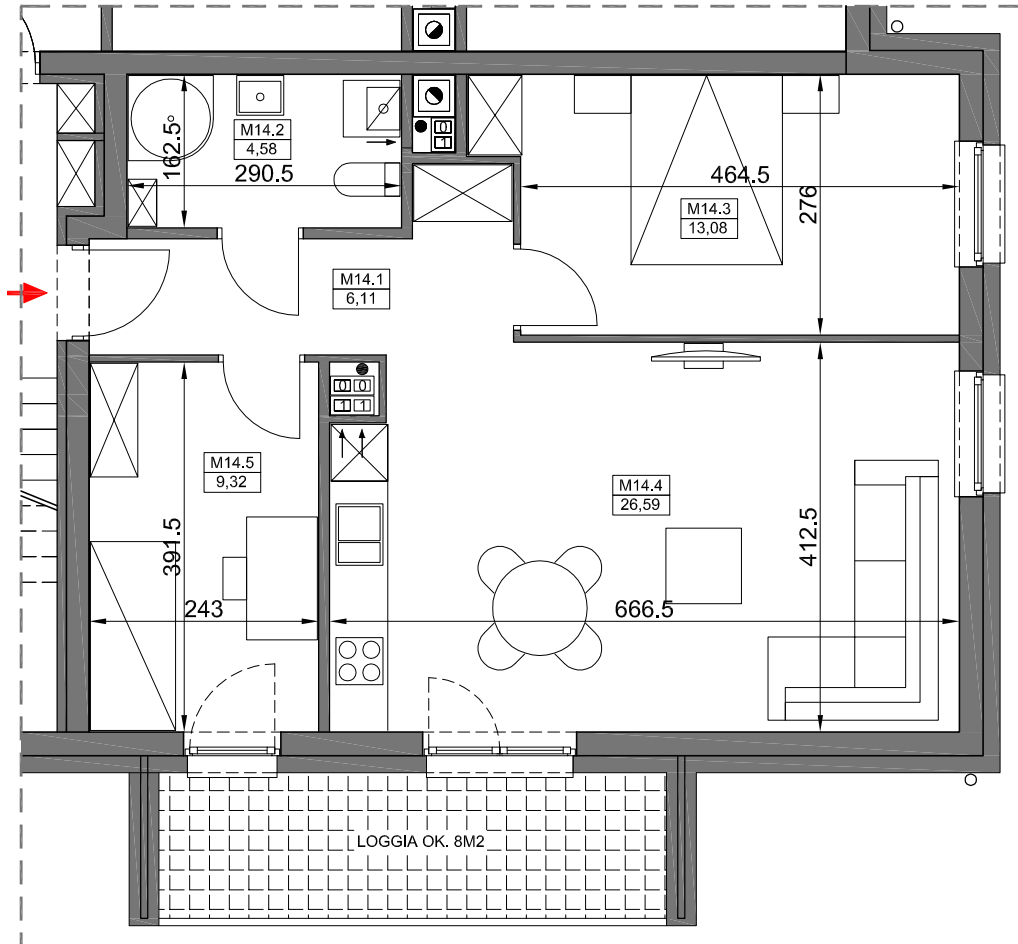


MIESZKANIE NR 14

59,68 m²

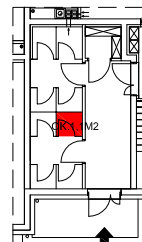
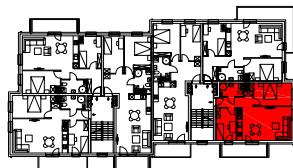
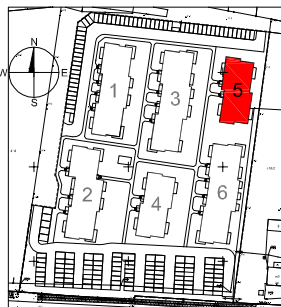
BUDYNEK NR 5, PIĘTRO 1

ZESPÓŁ ZABUDOWY MIESZKANIOWEJ W ŚRODZIE WLKP.



Uwagi:

- Wymiary na rysunku podano w stanie surowym.
- Rzuty nie są ostatecznymi projektami realizacyjnymi i mogą w trakcie realizacji ulec drobnym zmianom
- Metraże oraz wymiary poszczególnych pomieszczeń w wyniku realizacji (zgodnie z zapisami w umowie deweloperskiej, ze strony dopuszczają wystąpienie różnic obmiarowych) mogą ulegać zmianom.
- Meble i wyposażenie mieszkania pokazane na rysunku nie są ujęte w cenie mieszkania. Mają one jedynie na celu pokazanie przykładowego umeblowania mieszkania.
- Niektóre Instalacje są prowadzone na powierzchni ścian lub podłóg (bez wkuwania).
- Lokalizacja punktów instalacyjnych może ulegać zmianie.
- Plan zagospodarowania terenu jest jedynie materiałem poglądowym i nie uwzględnia on pełnej specyfikacji terenu, ukształtowania terenu, nasadzeń roślinnych czy małej architektury.



MIESZKANIE NR 14		59,68
M14/1	KOMUNIKACJA	6,11
M14/2	ŁAZIENKA	4,58
M14/3	POKÓJ	13,08
M14/4	POKÓJ+ANEKS KUCHENNY	26,59
M14/5	POKÓJ	9,32

AUTOR PROJEKTU:  **saas** studio architektury andrzej stachowski