

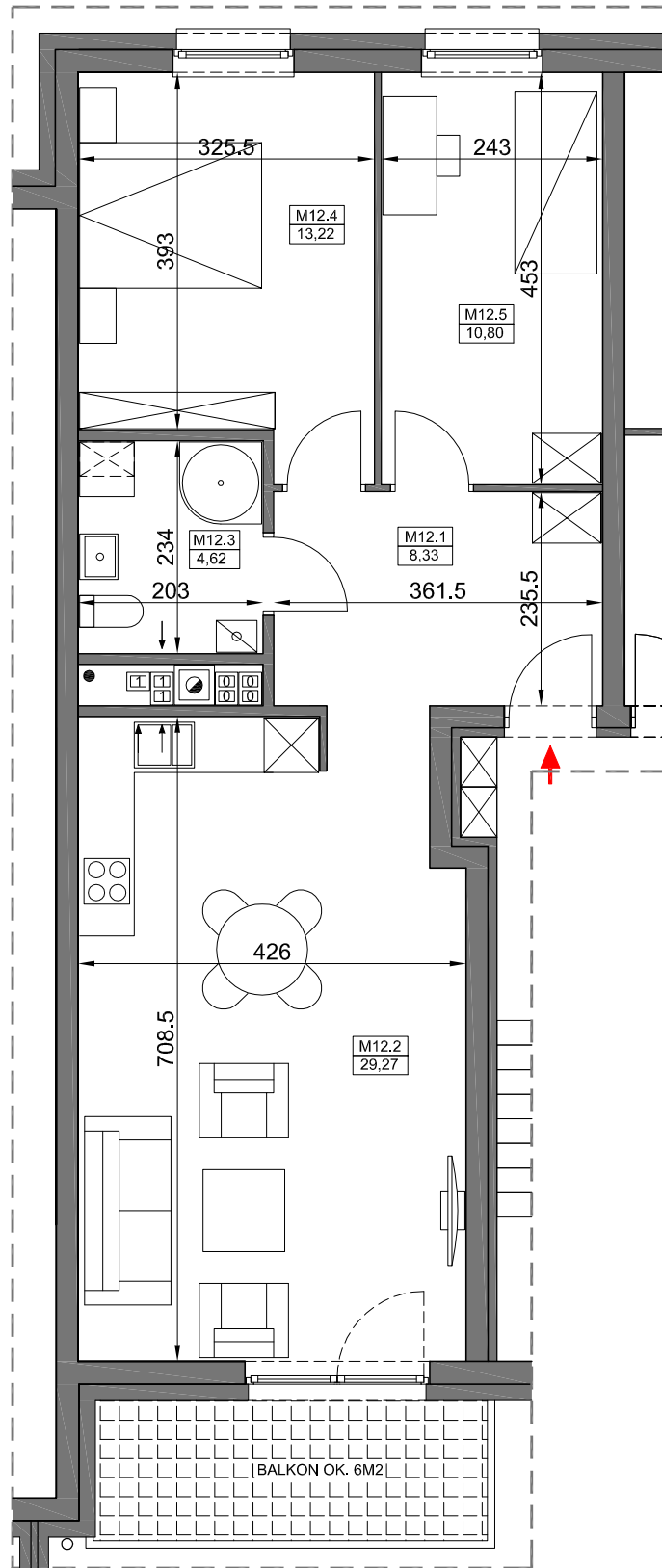
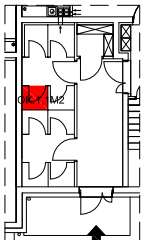
MIESZKANIE NR 12

66,24 m²

BUDYNEK NR 5, PIĘTRO 1

ZESPÓŁ ZABUDOWY MIESZKANIOWEJ W ŚRODZIE WLKP.

- Uwagi:
- Wymiary na rysunku podano w stanie surowym.
 - Rzuty nie są ostatecznymi projektami realizacyjnymi i mogą w trakcie realizacji ulec drobnym zmianom
 - Metraże oraz wymiary poszczególnych pomieszczeń w wyniku realizacji (zgodnie z zapisami w umowie deweloperskiej, że strony dopuszczają wystąpienie różnic obmiarowych) mogą ulegać zmianom.
 - Meble i wyposażenie mieszkania pokazane na rysunku nie są ujęte w cenie mieszkania. Mają one jedynie na celu pokazanie przykładowego umeblowania mieszkania.
 - Niektóre instalacje są prowadzone na powierzchni ścian lub podłóg (bez wkuwania).
 - Lokalizacja punktów instalacyjnych może ulegać zmianie.
 - Plan zagospodarowania terenu jest jedynie materiałem poglądowym i nie uwzględnia on pełnej specyfiki terenu, ukształtowania terenu, nasadzeń roślinnych czy małej architektury.



MIESZKANIE NR 12		66,24
M12/1	KOMUNIKACJA	8,33
M12/2	POKÓJ+ANEKS KUCHENNY	29,27
M12/3	ŁAZIENKA	4,62
M12/4	POKÓJ	13,22
M12/5	POKÓJ	10,80

AUTOR PROJEKTU: 