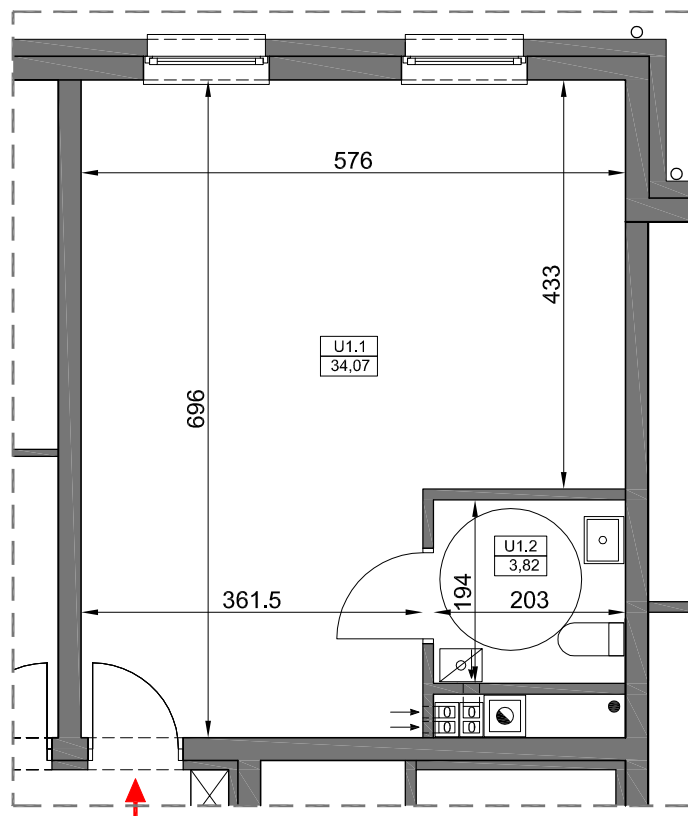


# LOKAL USŁUGOWY NR 1

## 37,89 m<sup>2</sup>

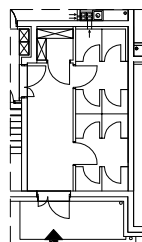
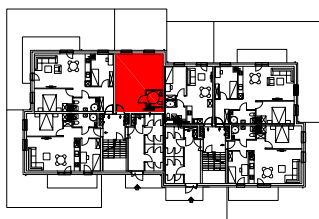
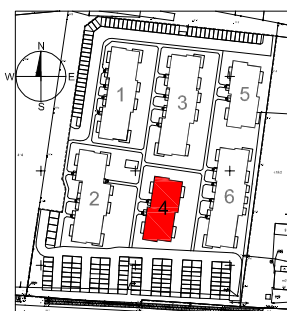
BUDYNEK NR 4, PARTER

ZESPÓŁ ZABUDOWY MIESZKANIOWEJ W ŚRODZIE WLKP.



#### Uwagi:

- Wymiary na rysunku podano w stanie surowym.
- Rzuty nie są ostatecznymi projektami realizacyjnymi i mogą w trakcie realizacji ulec drobnym zmianom
- Metraże oraz wymiary poszczególnych pomieszczeń w wyniku realizacji (zgodnie z zapisami w umowie deweloperskiej, ze strony dopuszczają wystąpienie różnic obmiarowych) mogą ulegać zmianom.
- Meble i wyposażenie mieszkania pokazane na rysunku nie są ujęte w cenie mieszkania. Mają one jedynie na celu pokazanie przykładowego umeblowania mieszkania.
- Niektóre instalacje są prowadzone na powierzchni ścian lub podłóg (bez wkuwania).
- Lokalizacja punktów instalacyjnych może ulegać zmianie.
- Plan zagospodarowania terenu jest jedynie materiałem poglądowym i nie uwzględnia on pełnej specyfikacji terenu, ukształtowania terenu, nasadzeń roślinnych czy małej architektury.
- Lokale użytkowe mogą pełnić funkcje handlowe, gastronomiczne, drobnych usług.
- Wyklucza się lokalizację w lokalach użytkowych działalność mogących negatywnie wpłynąć na funkcjonowanie budynku, pogorszenie jakości życia mieszkańców i sąsiadów.
- Należy indywidualnie opracować projekt lokalu w zakresie i formie niezbędnej do charakteru lokalu i uzyskać na tej podstawie niezbędne opinie rzeczoznawców oraz decyzje administracyjne
- Istnieje możliwość zastosowania wentylacji mechanicznej w ramach zmian własnych nabywcy



LOK. USŁUGOWY NR 01		37,89
U01/1	SALA	34,07
U01/2	ŁAZIENKA	3,82

*mi.* **saas**  
studio  
architektury  
andrzej  
stachowski

AUTOR PROJEKTU: