

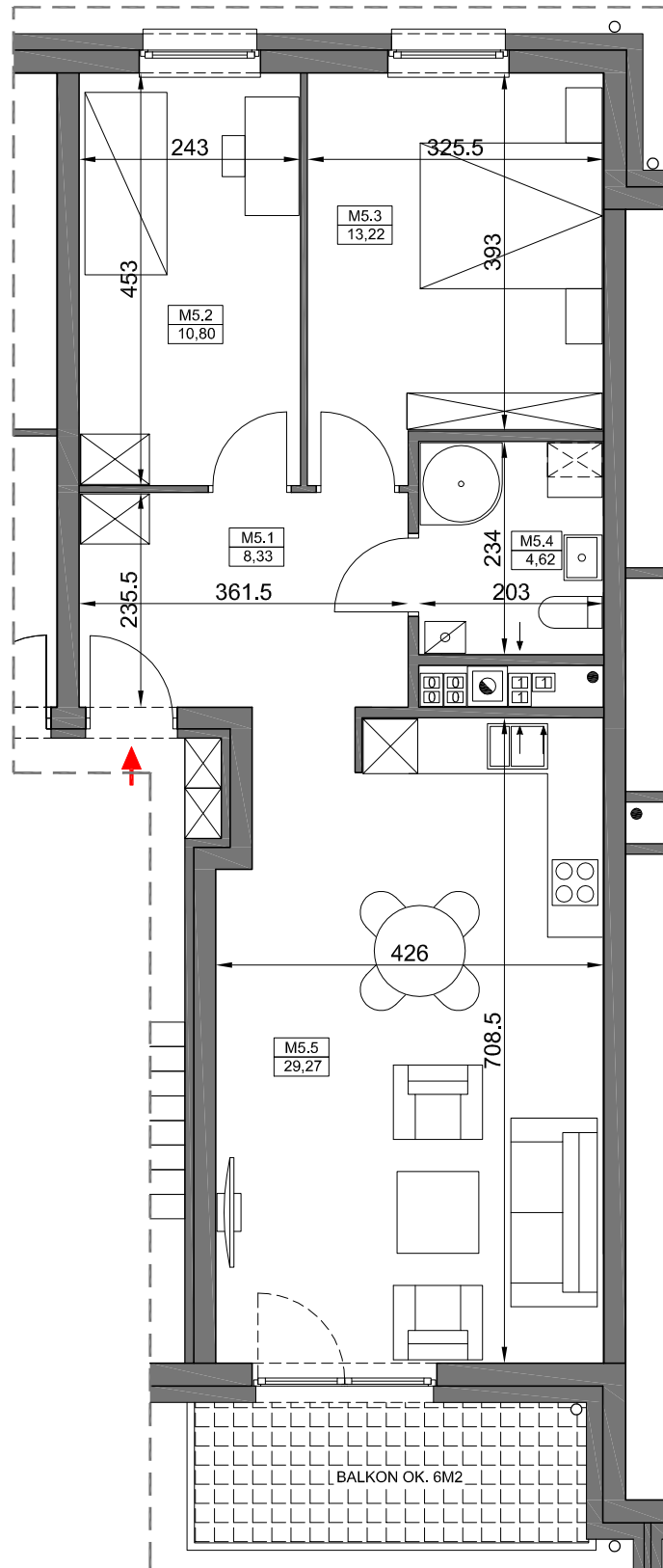
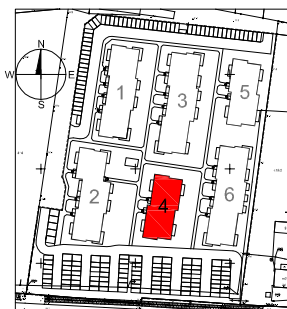
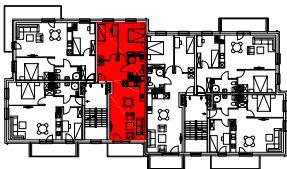
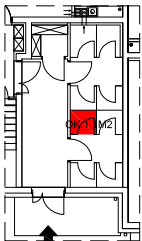
MIESZKANIE NR 05

66,24 m²

BUDYNEK NR 4, PIĘTRO 1

ZESPÓŁ ZABUDOWY MIESZKANIOWEJ W ŚRODZIE WLKP.

- Uwagi:
- Wymiary na rysunku podano w stanie surowym.
 - Rzuty nie są ostatecznymi projektami realizacyjnymi i mogą w trakcie realizacji ulec drobnym zmianom
 - Metraże oraz wymiary poszczególnych pomieszczeń w wyniku realizacji (zgodnie z zapisami w umowie deweloperskiej, że strony dopuszczają wystąpienie różnic obmiarowych) mogą ulegać zmianom.
 - Meble i wyposażenie mieszkania pokazane na rysunku nie są ujęte w cenie mieszkania. Mają one jedynie na celu pokazanie przykładowego umeblowania mieszkania.
 - Niektóre instalacje są prowadzone na powierzchni ścian lub podłóg (bez wkuwania).
 - Lokalizacja punktów instalacyjnych może ulegać zmianie.
 - Plan zagospodarowania terenu jest jedynie materiałem poglądowym i nie uwzględnia on pełnej specyfiki terenu, ukształtowania terenu, nasadzeń roślinnych czy malej architektury.



MIESZKANIE NR 05		66,24
M05/1	KOMUNIKACJA	8,33
M05/2	POKÓJ	10,80
M05/3	POKÓJ	13,22
M05/4	ŁAZIENKA	4,62
M05/5	POKÓJ+ANEKS KUCHENNY	29,27

AUTOR PROJEKTU:  **SAAS** studio architektury andrzej stachowski