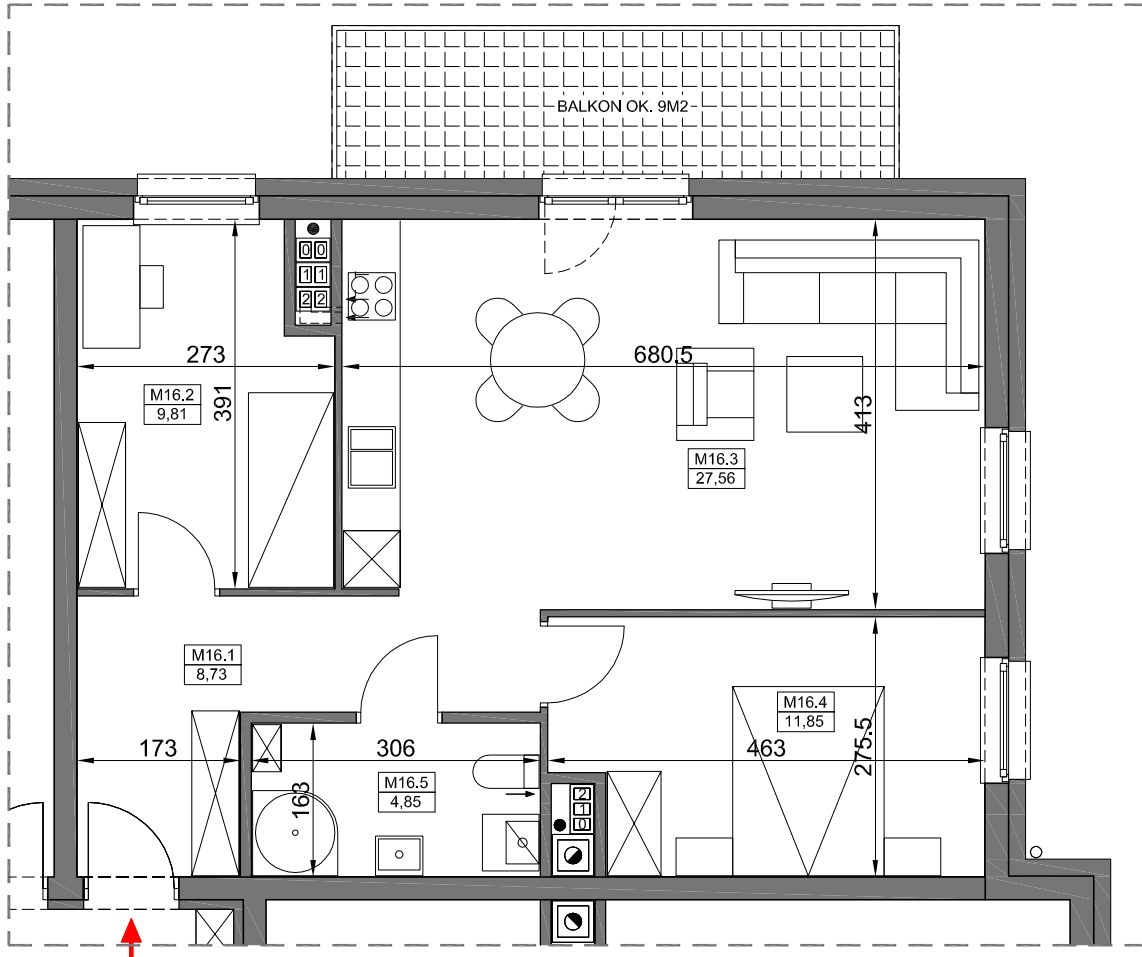


MIESZKANIE NR 16

62,80 m²

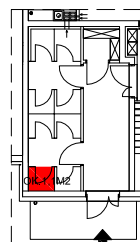
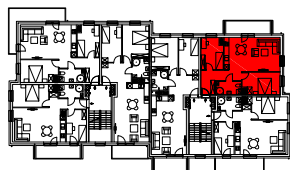
BUDYNEK NR 4, PIĘTRO 2

ZESPÓŁ ZABUDOWY MIESZKANIOWEJ W ŚRODZIE WLKP.



Uwagi:

- Wymiary na rysunku podano w stanie surowym.
- Rzuty nie są ostatecznymi projektami realizacyjnymi i mogą w trakcie realizacji ulec drobnym zmianom
- Metraże oraz wymiary poszczególnych pomieszczeń w wyniku realizacji (zgodnie z zapisami w umowie deweloperskiej, ze strony dopuszczają wystąpienie różnic obmiarowych) mogą ulegać zmianom.
- Meble i wyposażenie mieszkania pokazane na rysunku nie są ujęte w cenie mieszkania. Mają one jedynie na celu pokazanie przykładowego umeblowania mieszkania.
- Niektóre Instalacje są prowadzone na powierzchni ścian lub podłóg (bez wkuwania).
- Lokalizacja punktów instalacyjnych może ulegać zmianie.
- Plan zagospodarowania terenu jest jedynie materiałem poglądowym i nie uwzględnia on pełnej specyfikacji terenu, ukształtowania terenu, nasadzeń roślinnych czy małej architektury.



MIESZKANIE NR 16		62,80
M16/1	KOMUNIKACJA	8,73
M16/2	POKÓJ	9,81
M16/3	POKÓJ+ANEKS KUCHENNY	27,56
M16/4	POKÓJ	11,85
M16/5	ŁAZIENKA	4,85

AUTOR PROJEKTU:  **SAAS** studio architektury andrzej stachowski