

# MIESZKANIE NR 12

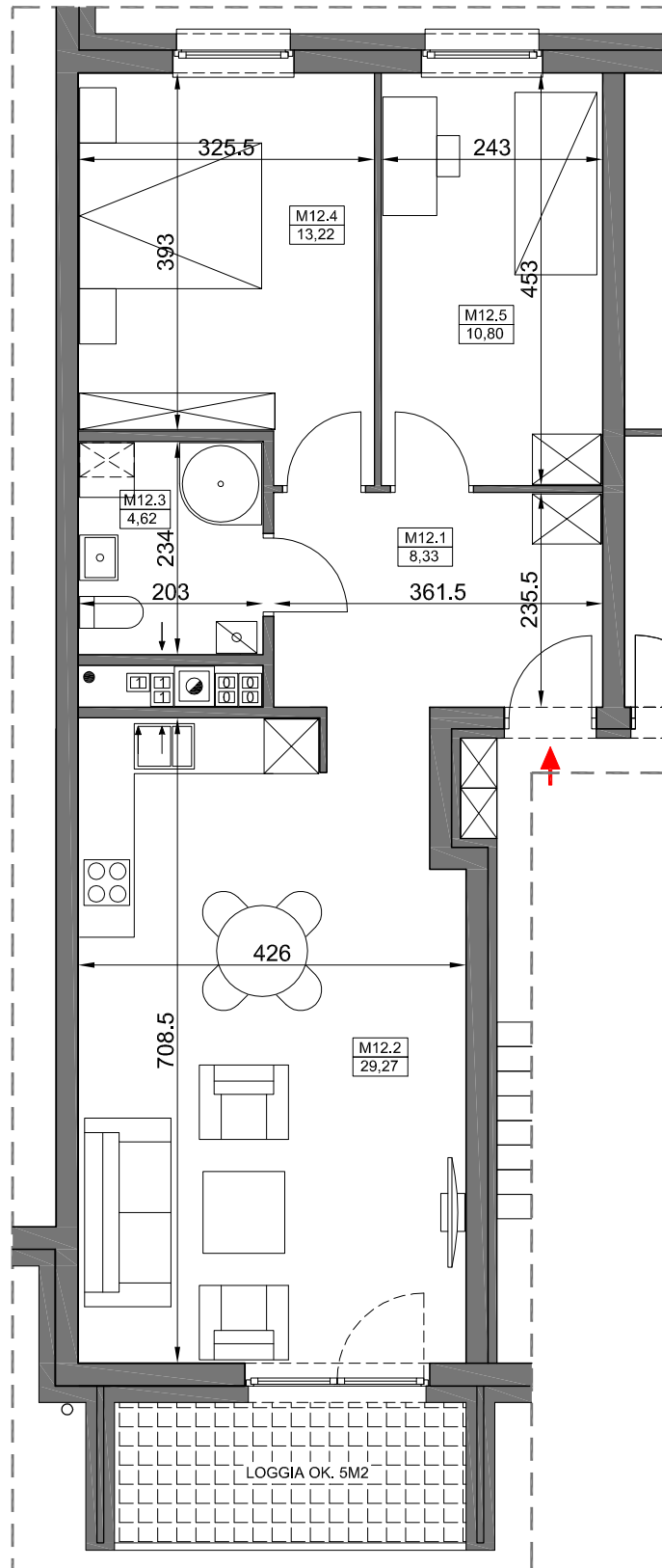
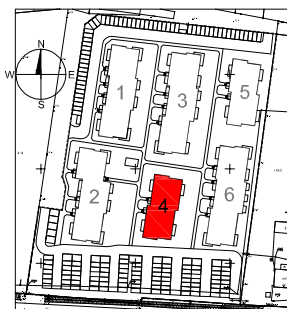
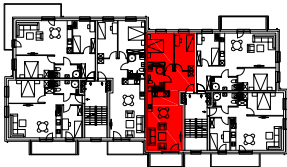
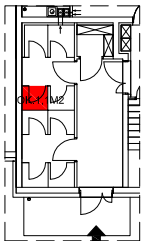
## 66,24 m<sup>2</sup>

BUDYNEK NR 4, PIĘTRO 1

ZESPÓŁ ZABUDOWY MIESZKANIOWEJ W ŚRODZIE WLKP.

### Uwagi:

- Wymiary na rysunku podano w stanie surowym.
- Rzuty nie są ostatecznymi projektami realizacyjnymi i mogą w trakcie realizacji ulec drobnym zmianom
- Metraże oraz wymiary poszczególnych pomieszczeń w wyniku realizacji (zgodnie z zapisami w umowie deweloperskiej, że strony dopuszczają wystąpienie różnic obmiarowych) mogą ulegać zmianom.
- Meble i wyposażenie mieszkania pokazane na rysunku nie są ujęte w cenie mieszkania. Mają one jedynie na celu pokazanie przykładowego umeblowania mieszkania.
- Niektóre instalacje są prowadzone na powierzchni ścian lub podłóg (bez wkuwania).
- Lokalizacja punktów instalacyjnych może ulegać zmianie.
- Plan zagospodarowania terenu jest jedynie materiałem poglądowym i nie uwzględnia on pełnej specyfiki terenu, ukształtowania terenu, nasadzeń roślinnych czy malej architektury.



MIESZKANIE NR 12		66,24
M12/1	KOMUNIKACJA	8,33
M12/2	POKÓJ+ANEKS KUCHENNY	29,27
M12/3	ŁAZIENKA	4,62
M12/4	POKÓJ	13,22
M12/5	POKÓJ	10,80

AUTOR PROJEKTU: 