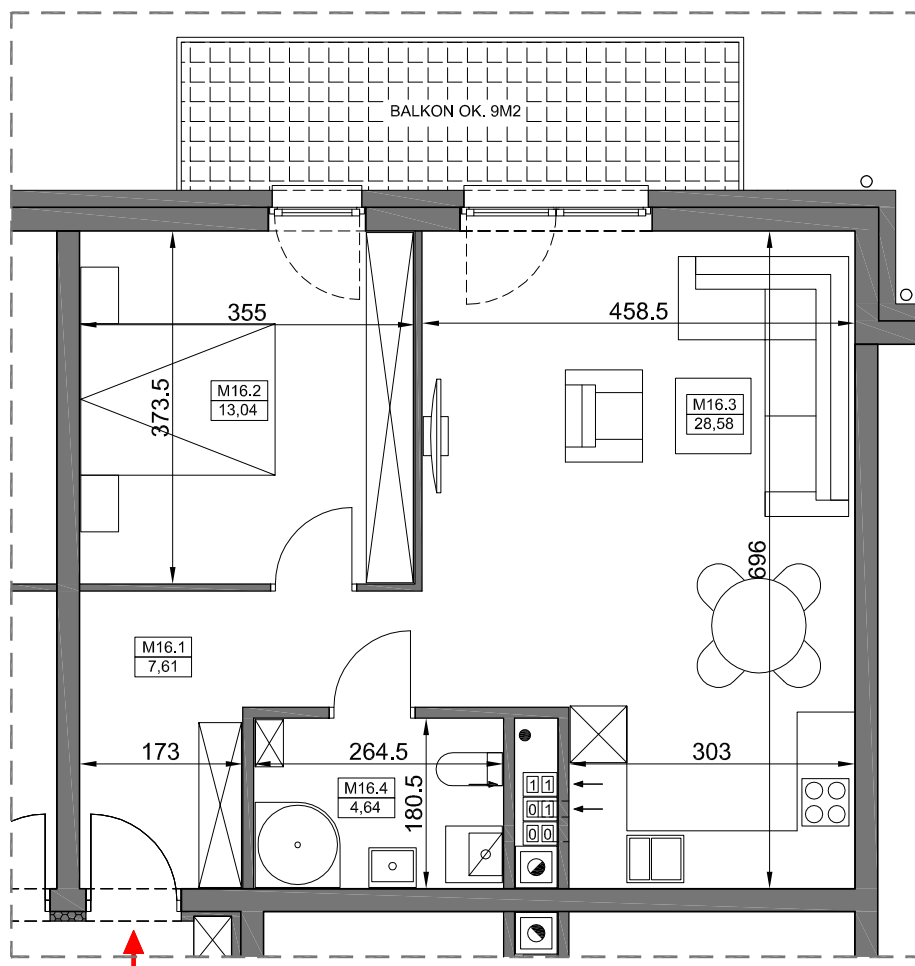


# MIESZKANIE NR 16

## 53,87 m<sup>2</sup>

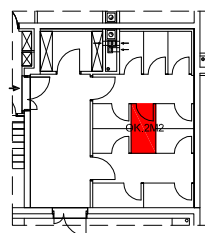
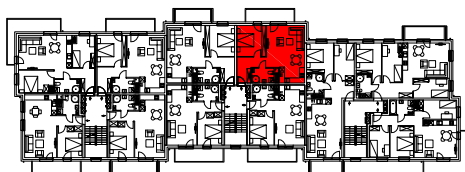
BUDYNEK NR 3, PIĘTRO 1

ZESPÓŁ ZABUDOWY MIESZKANIOWEJ W ŚRODZIE WLKP.



#### Uwagi:

- Wymiary na rysunku podano w stanie surowym.
- Rzuty nie są ostatecznymi projektami realizacyjnymi i mogą w trakcie realizacji ulec drobnym zmianom
- Metraże oraz wymiary poszczególnych pomieszczeń w wyniku realizacji (zgodnie z zapisami w umowie deweloperskiej, ze strony dopuszczają wystąpienie różnic obmiarowych) mogą ulegać zmianom.
- Meble i wyposażenie mieszkania pokazane na rysunku nie są ujęte w cenie mieszkania. Mają one jedynie na celu pokazanie przykładowego umeblowania mieszkania.
- Niektóre Instalacje są prowadzone na powierzchni ścian lub podłóg (bez wkuwania).
- Lokalizacja punktów instalacyjnych może ulegać zmianie.
- Plan zagospodarowania terenu jest jedynie materiałem poglądowym i nie uwzględnia on pełnej specyfikacji terenu, ukształtowania terenu, nasadzeń roślinnych czy małej architektury.



MIESZKANIE NR 16		53,87
M16/1	KOMUNIKACJA	7,61
M16/2	POKÓJ	13,04
M16/3	POKÓJ+ANEKS KUCHENNY	28,58
M16/4	ŁAZIENKA	4,64

*mi.* **saas**  
studio  
architektury  
andrzej  
stachowski

AUTOR PROJEKTU: