

# MIESZKANIE NR 26

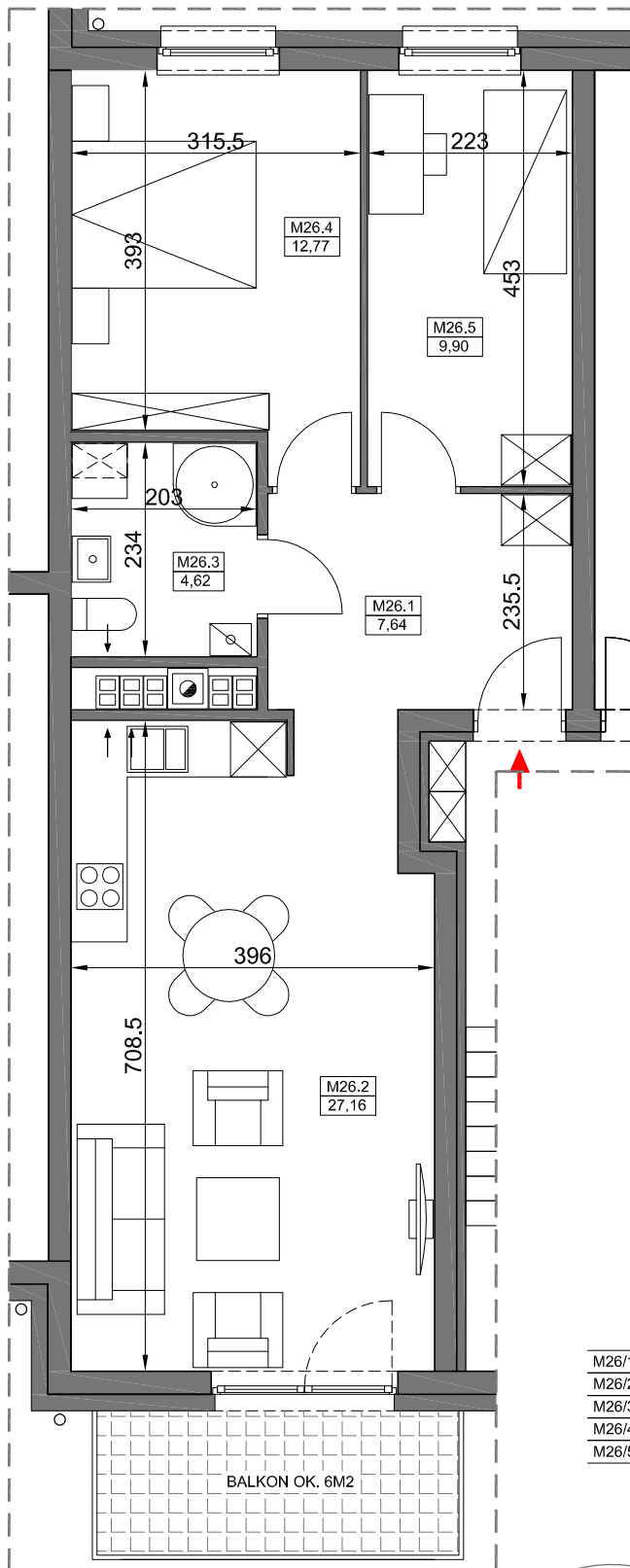
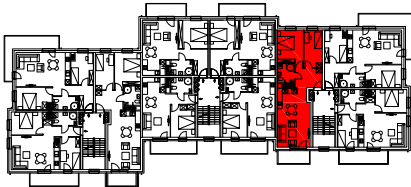
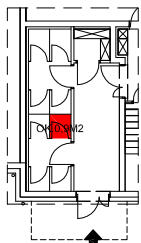
## 62,09 m<sup>2</sup>

BUDYNEK NR 2, PIĘTRO 2


ZESPÓŁ ZABUDOWY MIESZKANIOWEJ W ŚRODZIE WLKP.

### Uwagi:

- Wymiary na rysunku podano w stanie surowym.
- Rzuty nie są ostatecznymi projektami realizacyjnymi i mogą w trakcie realizacji ulec drobnym zmianom
- Metraże oraz wymiary poszczególnych pomieszczeń w wyniku realizacji (zgodnie z zapisami w umowie deweloperskiej, że strony dopuszczają wystąpienie różnic obmiarowych) mogą ulegać zmianom.
- Meble i wyposażenie mieszkańca pokazane na rysunku nie są ujęte w cenie mieszkania. Mają one jedynie na celu pokazanie przykładowego umeblowania mieszkania.
- Niektóre instalacje są prowadzone na powierzchni ścian lub podłóg (bez wkuwania).
- Lokalizacja punktów instalacyjnych może ulegać zmianie.
- Plan zagospodarowania terenu jest jedynie materiałem poglądowym i nie uwzględnia on pełnej specyfiki terenu, ukształtowania terenu, nasadzeń roślinnych czy malej architektury.



MIESZKANIE NR 26		62,09
M26/1	KOMUNIKACJA	7,64
M26/2	POKÓJ+ANEKS KUCHENNY	27,16
M26/3	ŁAZIENKA	4,62
M26/4	POKÓJ	12,77
M26/5	POKÓJ	9,90

AUTOR PROJEKTU:  **SAAS** studio architektury andrzej stachowski