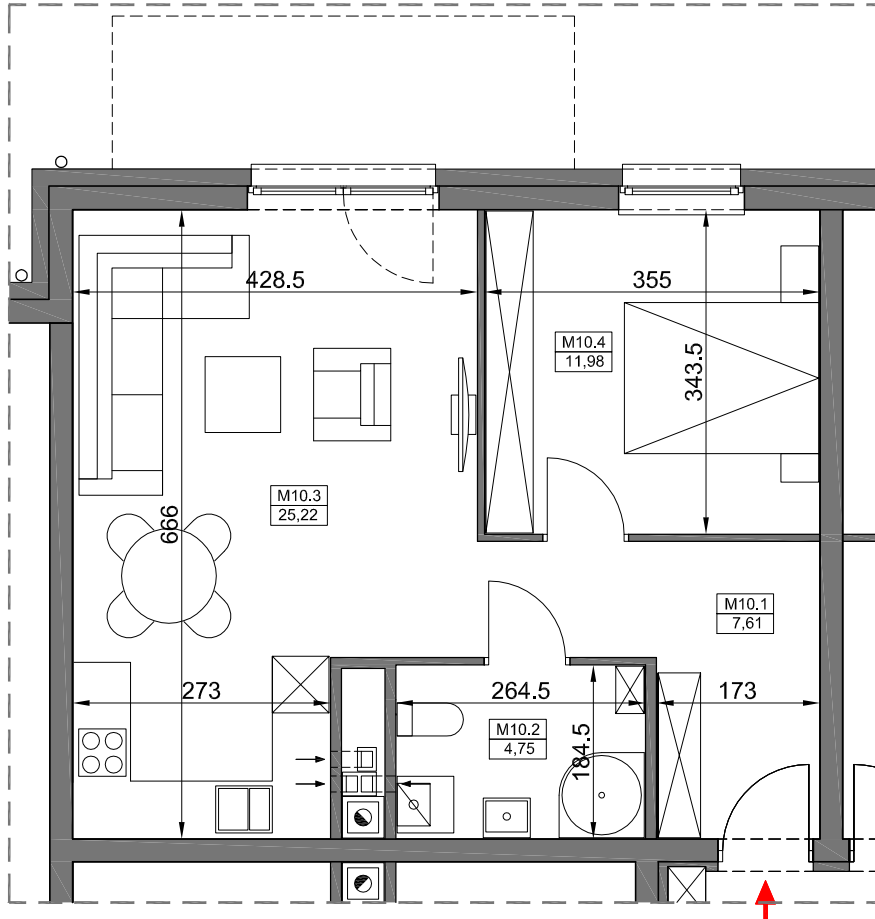


# MIESZKANIE NR 10

## 49,56 m<sup>2</sup>

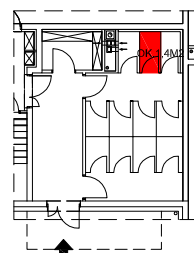
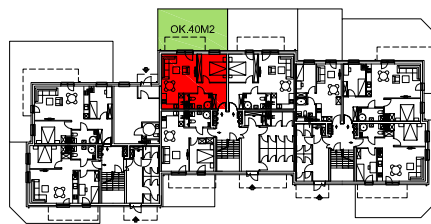
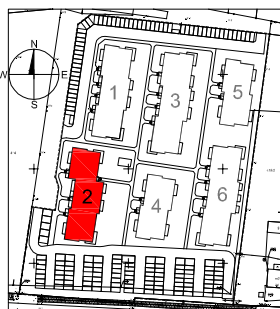
BUDYNEK NR 2, PARTER

ZESPÓŁ ZABUDOWY MIESZKANIOWEJ W ŚRODZIE WLKP.



**Uwagi:**

- Wymiary na rysunku podano w stanie surowym.
- Rzuty nie są ostatecznymi projektami realizacyjnymi i mogą w trakcie realizacji ulec drobnym zmianom
- Metraże oraz wymiary poszczególnych pomieszczeń w wyniku realizacji (zgodnie z zapisami w umowie deweloperskiej, ze strony dopuszczają wystąpienie różnic obmiarowych) mogą ulegać zmianom.
- Meble i wyposażenie mieszkania pokazane na rysunku nie są ujęte w cenie mieszkania. Mają one jedynie na celu pokazanie przykładowego umeblowania mieszkania.
- Niektóre Instalacje są prowadzone na powierzchni ścian lub podłóg (bez wkuwania).
- Lokalizacja punktów instalacyjnych może ulegać zmianie.
- Plan zagospodarowania terenu jest jedynie materiałem poglądowym i nie uwzględnia on pełnej specyfikacji terenu, ukształtowania terenu, nasadzeń roślinnych czy małej architektury.



MIESZKANIE NR 10		49,56
M10/1	KOMUNIKACJA	7,61
M10/2	ŁAZIENKA	4,75
M10/3	POKÓJ+ANEKS KUCHENNY	25,22
M10/4	POKÓJ	11,98

AUTOR PROJEKTU:  **mi. studio architektury andrzej stachowski**