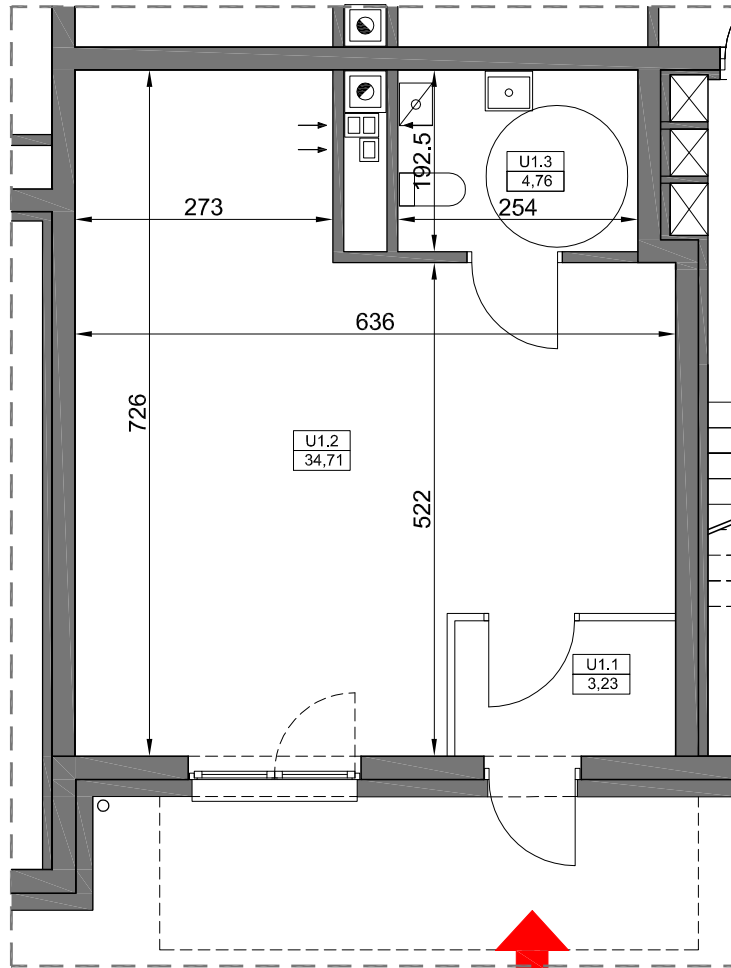


LOKAL USŁUGOWY NR 01

42,70 m²

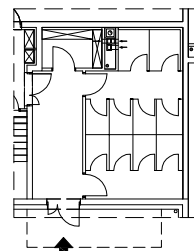
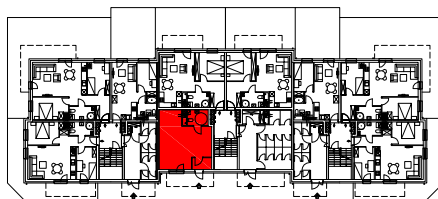
BUDYNEK NR 1, PARTER

ZESPÓŁ ZABUDOWY MIESZKANIOWEJ W ŚRODZIE WLKP.



Uwagi:

- Wymiary na rysunku podano w stanie surowym.
- Rzuty nie są ostatecznymi projektami realizacyjnymi i mogą w trakcie realizacji ulec drobnym zmianom.
- Metraże oraz wymiary poszczególnych pomieszczeń w wyniku realizacji (zgodnie z zapisami w umowie deweloperskiej, że strony dopuszczają wystąpienie różnic obmiarowych) mogą ulegać zmianom.
- Meble i wyposażenie mieszkania pokazane na rysunku nie są ujęte w cenie mieszkania. Mają one jedynie na celu pokazanie przykładowego umeblowania mieszkania.
- Niektóre instalacje są prowadzone na powierzchni ścian lub podłóg (bez wkuwania).
- Lokalizacja punktów instalacyjnych może ulegać zmianie.
- Plan zagospodarowania terenu jest jedynie materiałem poglądowym i nie uwzględnia on pełnej specyfiki terenu, ukształtowania terenu, nasadzeń roślinnych czy malej architektury.
- Lokale użytkowe mogą pełnić funkcje handlowe, gastronomiczne, drobnych usług.
- Wykluza się lokalizację w lokalach użytkowych działalności mogących negatywnie wpłynąć na funkcjonowanie budynku, pogorszenie jako ści życia mieszkańców i sąsiadów.
- Należy indywidualnie opracować projekt lokalu w zakresie i formie nlezb ednej do charakteru lokalu i uzyskać na tej podstawie nlezbęne opinie rzeczoznawców oraz decyzje administracyjne
- Włatrolapy należy wykonać indywidualnie lub zastąpić je kurtyną powletrzną
- Istnieje możliwość zastosowania wentylacji mechanicznej w ramach zmian własnych nabywcy



LOK. USŁUGOWY NR 01		42,70
U01/1	WIATROLAP	3,23
U01/2	SALA	34,71
U01/3	ŁAZIENKA	4,76

mi. **saas**
studio
architektury
andrzeja
stachewski

AUTOR PROJEKTU: