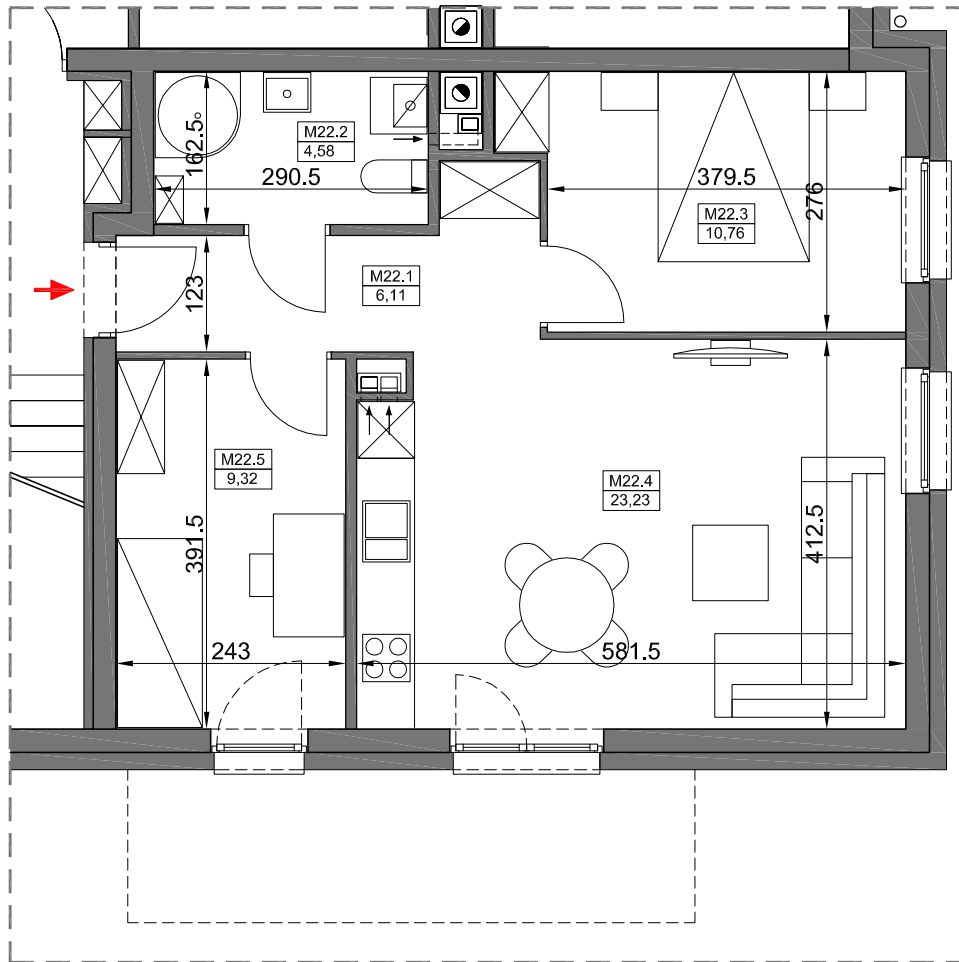


# MIESZKANIE NR 22

## 54,00 m<sup>2</sup>

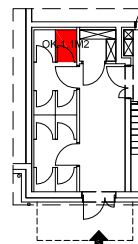
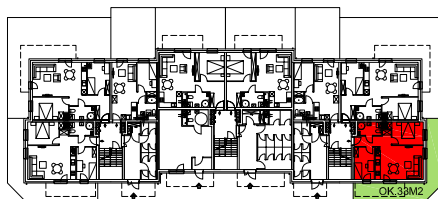
BUDYNEK NR 1, PARTER

ZESPÓŁ ZABUDOWY MIESZKANIOWEJ W ŚRODZIE WLKP.



**Uwagi:**

- Wymiary na rysunku podano w stanie surowym.
- Rzuty nie są ostatecznymi projektami realizacyjnymi i mogą w trakcie realizacji ulec drobnym zmianom
- Metraże oraz wymiary poszczególnych pomieszczeń w wyniku realizacji (zgodnie z zapisami w umowie deweloperskiej, ze strony dopuszczają wystąpienie różnic obmiarowych) mogą ulegać zmianom.
- Meble i wyposażenie mieszkania pokazane na rysunku nie są ujęte w cenie mieszkania. Mają one jedynie na celu pokazanie przykładowego umeblowania mieszkania.
- Niektóre Instalacje są prowadzone na powierzchni ścian lub podłóg (bez wkuwania).
- Lokalizacja punktów instalacyjnych może ulegać zmianie.
- Plan zagospodarowania terenu jest jedynie materiałem poglądowym i nie uwzględnia on pełnej specyfikacji terenu, ukształtowania terenu, nasadzeń roślinnych czy małej architektury.



MIESZKANIE NR 22		54,00
M22/1	KOMUNIKACJA	6,11
M22/2	ŁAZIENKA	4,58
M22/3	POKÓJ	10,76
M22/4	POKÓJ+ANEKS KUCHENNY	23,23
M22/5	POKÓJ	9,32

AUTOR PROJEKTU:  **SAAS** studio architektury andrzej stachowski