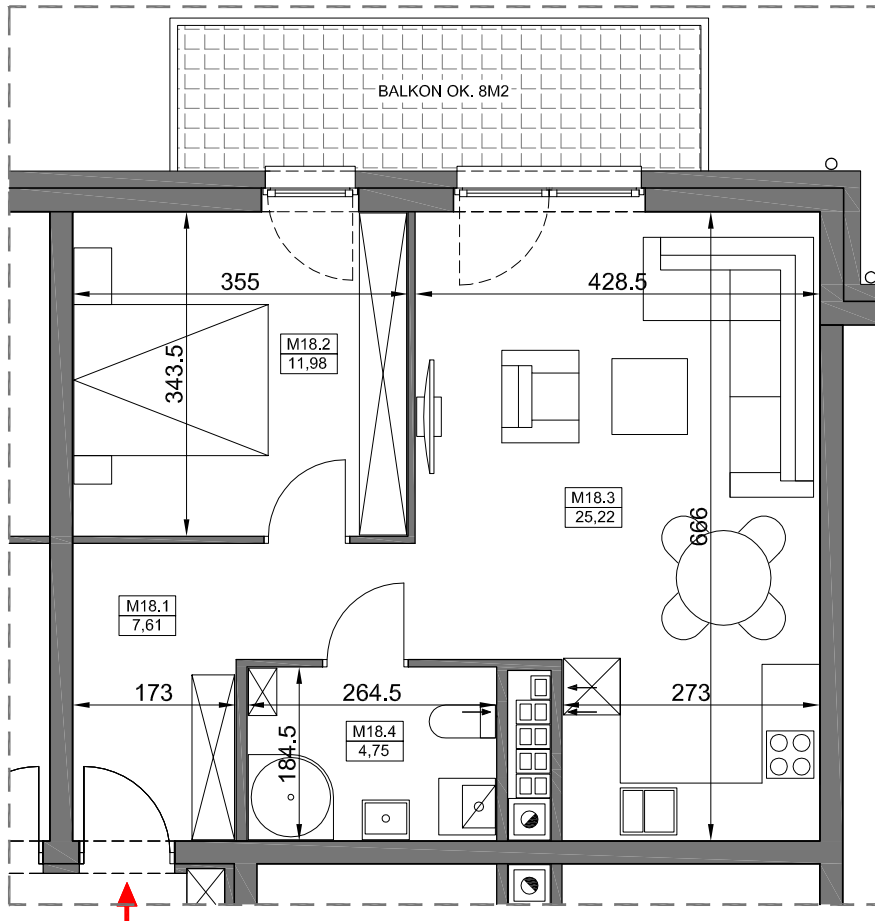


MIESZKANIE NR 18

49,56 m²

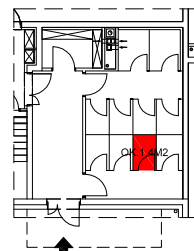
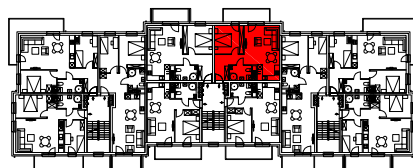
BUDYNEK NR 1, PIĘTRO 2

ZESPÓŁ ZABUDOWY MIESZKANIOWEJ W ŚRODZIE WLKP.



Uwagi:

- Wymiary na rysunku podano w stanie surowym.
- Rzuty nie są ostatecznymi projektami realizacyjnymi i mogą w trakcie realizacji ulec drobnym zmianom
- Metraże oraz wymiary poszczególnych pomieszczeń w wyniku realizacji (zgodnie z zapisami w umowie deweloperskiej, ze strony dopuszczając wystąpienie różnic obmiarowych) mogą ulegać zmianom.
- Meble i wyposażenie mieszkania pokazane na rysunku nie są ujęte w cenie mieszkania. Mają one jedynie na celu pokazanie przykładowego umeblowania mieszkania.
- Niektóre Instalacje są prowadzone na powierzchni ścian lub podłóg (bez wkuwania).
- Lokalizacja punktów instalacyjnych może ulegać zmianie.
- Plan zagospodarowania terenu jest jedynie materiałem poglądowym i nie uwzględnia on pełnej specyfikacji terenu, ukształtowania terenu, nasadzeń roślinnych czy małej architektury.



| MIESZKANIE NR 18 | | 49,56 |
|------------------|----------------------|-------|
| M18/1 | KOMUNIKACJA | 7,61 |
| M18/2 | POKÓJ | 11,98 |
| M18/3 | POKÓJ+ANEKS KUCHENNY | 25,22 |
| M18/4 | ŁAZIENKA | 4,75 |

AUTOR PROJEKTU:

saas
studio
architektury
andrzej
stachowski